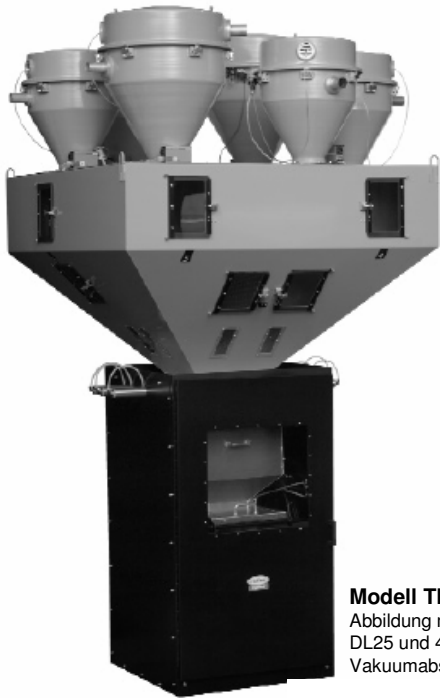


Gravimetrische Dosiergeräte

TrueBlend TB2500-4, TB2500-5 und TB2500-6



Modell TB2500-6
Abbildung mit zwei
DL25 und 4 DL20
Vakuumabscheidern

Genaueste gravimetrische Dosierung für hohe Durchsatzraten

Genaueste Dosierung, bessere Mischungen, schnellere Materialwechsel und höhere Gewinnmargen mit der neuen Trueblend Dosiergeräte-Serie von Conair. Steilwandige Materialbehälter ermöglichen sofortigen und freien Materialfluss durch die Auslassventile in den Wägebekältern. Eine effiziente Mischung erfolgt im Anschluss an den Wiegevorgang. Die anwendungsgerechte Konstruktion garantiert keine umherfliegenden Granulatkörner und spart somit Reinigungsaufwand. Die standardmässig hochwertige Serienausführung mit z. B. grossen Türen an den Behältern, ein grosszügiger Zugang zum Wägebereich und herausnehmbare Komponenten des Mischers reduzieren die Stillstandzeiten.

Durchsatzraten bis zu 4000 kg pro Stunde

Die neue TrueBlend-Serie von Conair bietet verarbeitenden Betrieben mit grossen Extrusionsanlagen oder Spritzgießmaschinen einen einzigartigen Weg zur zentralen Dosierung von Farben und Additiven. Auch zur Montage auf der Einzugszone.

Dieses Gerät dosiert bis zu sechs Komponenten (modellabhängig) in einen gemeinsamen Wägebekälter. Die Touch-Screen-Steuerung überwacht die korrekte Dosierung jeder Komponente. Bis zu 50 Rezepturen können eingegeben und in der Steuerung gespeichert werden. Magnetventile und die elektrischen Komponenten sind einfach zugänglich im Schaltschrank auf der Geräterückseite angebracht. Lieferbar als vier-, fünf oder sechs-Komponenten Dosiergeräte.

Optional sind eine Fördersteuerung, ein pneumatischer Absperrschieber für die zentrale Dosierung sowie zusätzliche Materialentnahmestutzen im Bereich der Schaugläser uvm. verfügbar.

Dosiergewichtsabweichungen bis maximal 0,5 % bei 1 % Zusatz

Masterbatch- und / oder andere Additivgewichte werden bis auf 0,5% der Einstellung gehalten. Eine Präzisionsfunktion für Additive ist standardmässig verfügbar. Die Mikroprozessorsteuerung kalibriert automatisch nach jedem Zyklus und kompensiert Unterschiede beim Schüttgewicht und der Dichte.

Einfach zu bedienende Steuerung,

Die neue intuitive 5,7" LCD-Touch-Screen-Steuerung mit Farbdisplay ermöglicht das schnelle und einfache Einstellen von Dosiersollwerten. Alle Einstellungen werden gleichzeitig angezeigt. Geben Sie die zu dosierenden Mengen im Touch-Screen ein und das Gerät macht den Rest. Das System verwirgt die Rezepturen automatisch und sorgt für das richtige Mischungsverhältnis. Jede Position kann jedem Material zugewiesen werden. So ist die grösstmögliche Flexibilität gewährleistet.

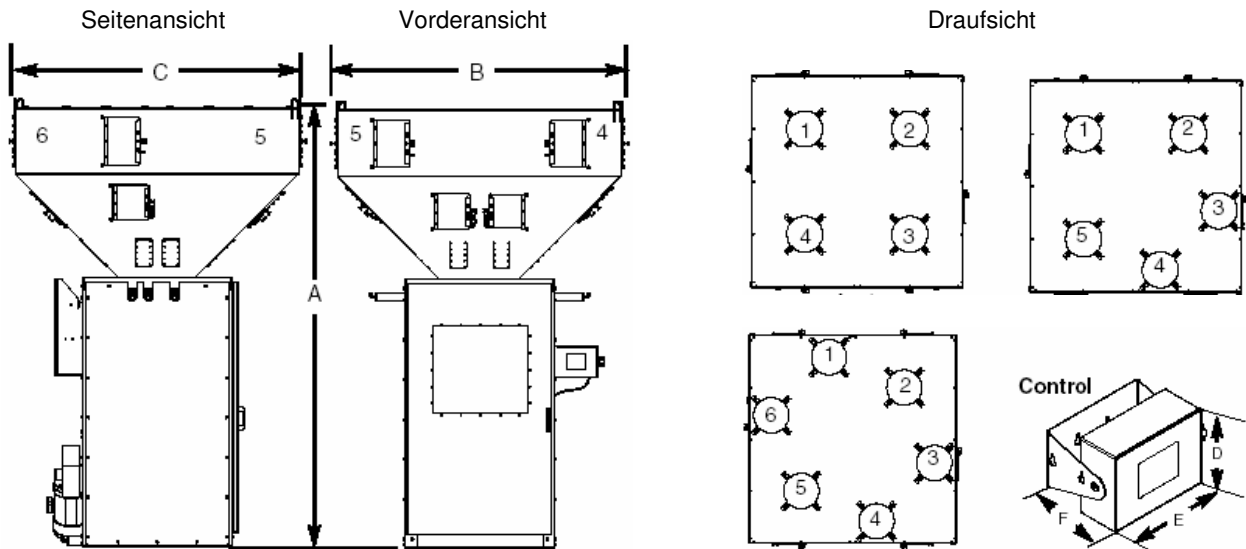


Bequemes Bedienen und Reinigen ohne Werkzeuge

Einfachster Zugang zu allen materialberührenden Stellen für schnelle und bequeme Materialwechsel und Reinigung. Reinigungstüren, entnehmbarer Wägebekälter und Rührwerk sorgen für eine schnelle und effiziente Reinigung. Serienmässig mit Materialabsperrschieber unter der Mischereinheit, bei Fernbedienung oder Zentralausführung pneumatisch.



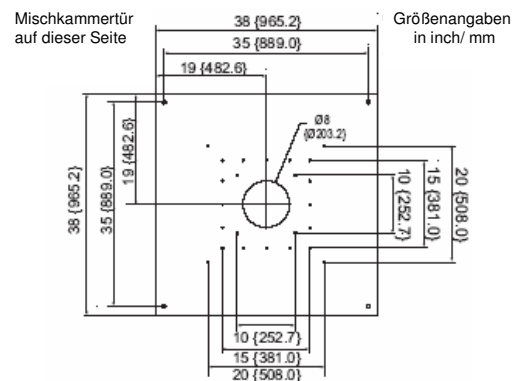
Fragen Sie nach der Protokollsoftware



Anmerkung: Seiten- und Vorderansicht stellen das Modell TB2500-6 dar. Die Materialbehälterpositionen unterscheiden sich bei den anderen Modellen (siehe Draufsicht).

Modelle	TB2500-4	TB2500-5	TB2500-6
Leistungsmerkmale			
Batchgröße [kg]	2,5	2,5	2,5
Max. Durchsatzrate [kg/h]	4082	3629	3175
Materialbehälterkapazität (Hauptmaterial)-[L]	283	283	283
Materialbehälterkapazität (Zusatzstoffe)-[L]	283	142	142
Max. Anzahl von Materialien	4	5	6
Anzahl der Ventile für die Hauptkomponente	4 (6x6)	3 (6x6)	2 (6x6)
Anzahl der Ventile für die Nebenkompente	0	2 (2x6)	4 (2x6)
Größe – mm			
A – Höhe ab Montageplatte	2833	2833	2833
B – Breite	1828	1828	1828
C – Tiefe	1828	1828	1828
D – Höhe Steuerung	210	210	210
E – Breite Steuerung	235	235	235
F – Tiefe Steuerung	121	121	121
Gewicht			
Installationsgewicht [kg]	1126	1148	1170
Versandgewicht [kg]	1262	1080	1306
Stromspannung-Ampere			
240V/3 phase/60 hz	10,3	10,3	10,3
400V/3 phase/50 hz	7,7	7,7	7,7
480V/3 phase/60 hz	6,4	6,4	6,4
575V/3 phase/60 hz	5,6	5,6	5,6
Druckluftanforderungen			
6 bar @ 0,14 Liter/Sek., ¾" NPT Anschluss			
Maximale Abscheidergrößen			
Anzahl der 25" Fördergeräte	4	5	6

Montageschnittstelle



Maximale Durchsatzraten beziehen sich auf 0,56 kg / Liter Schüttdichte von Granulat bei Benutzung von allen Ventilen in den Standardgrößen. Die Verwendung eines Reduzierers wird die angegebene Menge verringern.

Der optional erhältliche pneumatische Absperrschieber wird im Gehäuse anstelle des manuellen Absperrschiebers montiert. Bei Montage des Dosiergerätes auf einem Gestell, Materialbehälter oder Trichter sieht Conair die Montage eines pneumatischen Absperrschiebers vor.

Änderungen vorbehalten